

Osservatorio Permanente della Qualità della Vita

commento ai dati dell'area economica

XIX EDIZIONE – 24 NOVEMBRE 2009

Prof. Maurizio Dallochio



MEGLIOMILANO

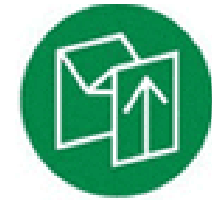
Indice



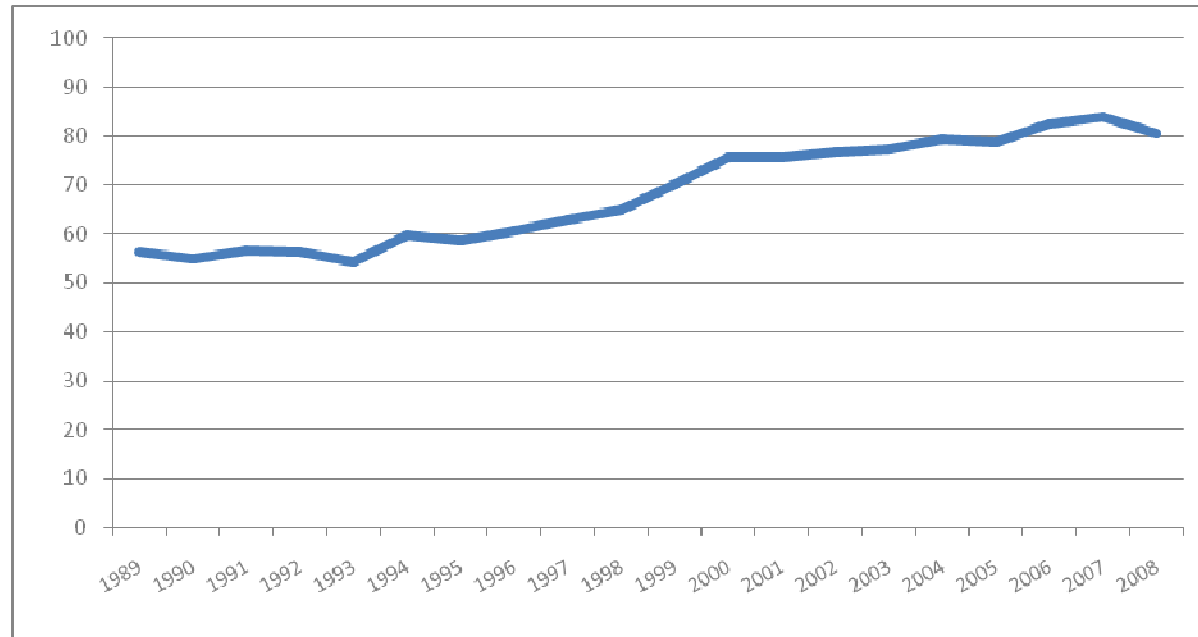
MEGLIOMILANO

- L'indicatore generale dell'Area Economica
- Indicatore *Benessere Economico*
- Indicatore *Lavoro*
- Indicatore *Servizi del terziario*
- Indicatore *Popolazione*
- Milano e il contesto internazionale

Indicatore generale



MEGLIOMILANO



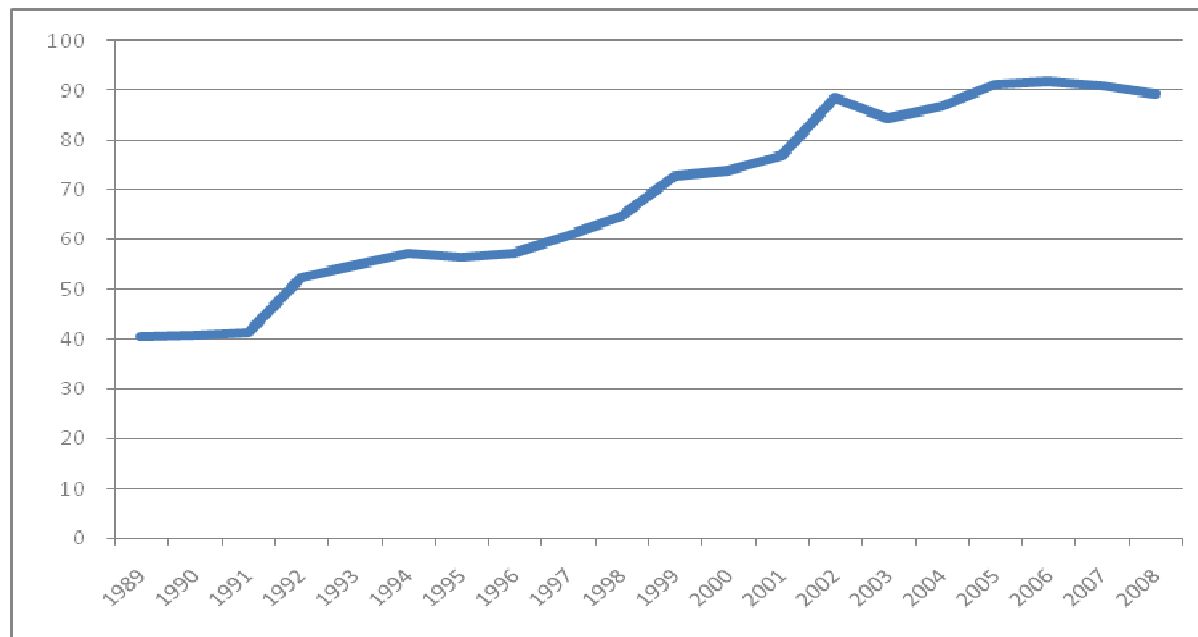
Key factors:

- Impatto della congiuntura economica negativa
- Battuta d'arresto ad una fase di moderata crescita dell'indicatore che caratterizza il triennio 2005-2007
- Nel 2008, variazione negativa del 3,9% rispetto al dato del 2007

Indicatore *Benessere Economico*



MEGLIOMILANO



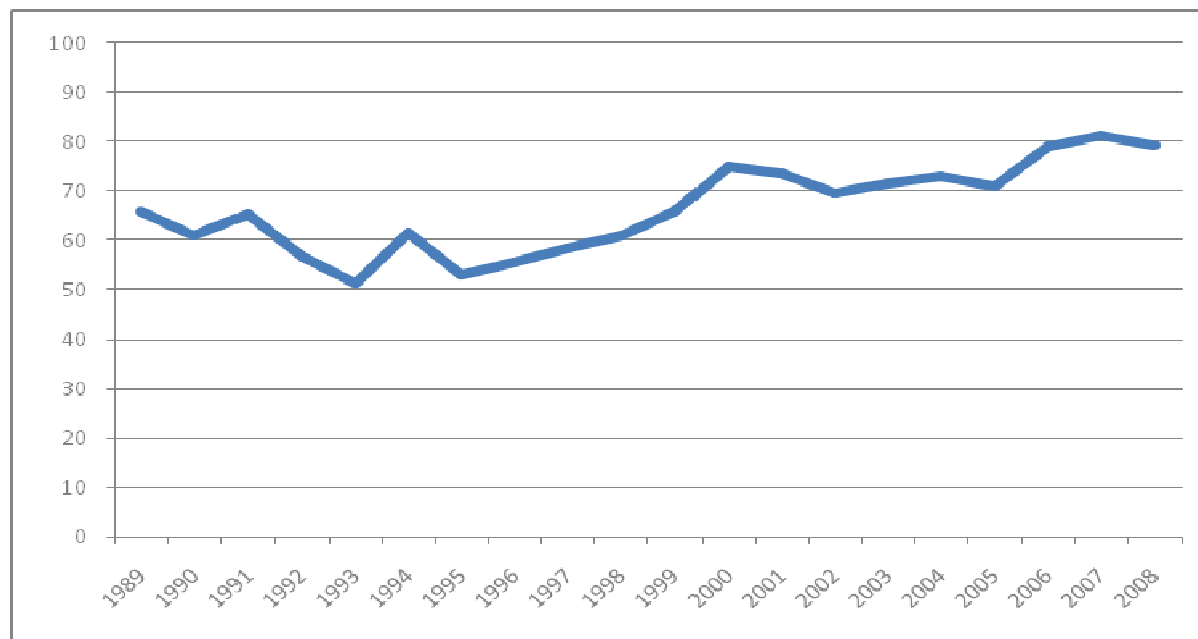
Key factors:

- Indicatori rappresentativi di Reddito e Risparmio
- Reddito familiare medio: -2,9%
- Famiglie reddito < 6.200 €: 10,1% del totale (10,3% nel 2007; 11,9% nel 2000)
- Risparmio: Totale depositi bancari +1,5% rispetto al 2007; CAGR 00-08 : +5,8%

Indicatore *Lavoro*



MEGLIOMILANO



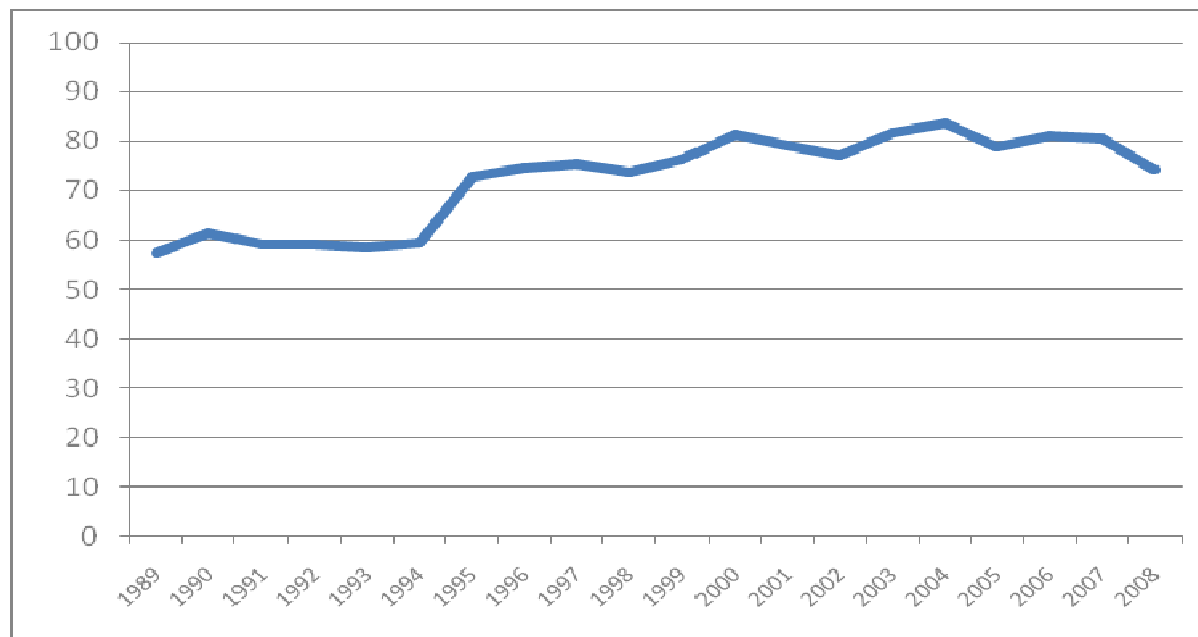
Key factors:

- Indicatori rappresentativi del dinamismo imprese e tassi di impiego
- Saldo nuove imprese – imprese cessate: negativo
- Tasso di attività: in aumento 71,4 % (71,0% nel 2007 e costante aumento 00-08)
- Tasso di disoccupazione provinciale: 3,9% (3,8% nel 2007 ma 5,2% nel 2000)

Indicatore Servizi del terziario



MEGLIOMILANO



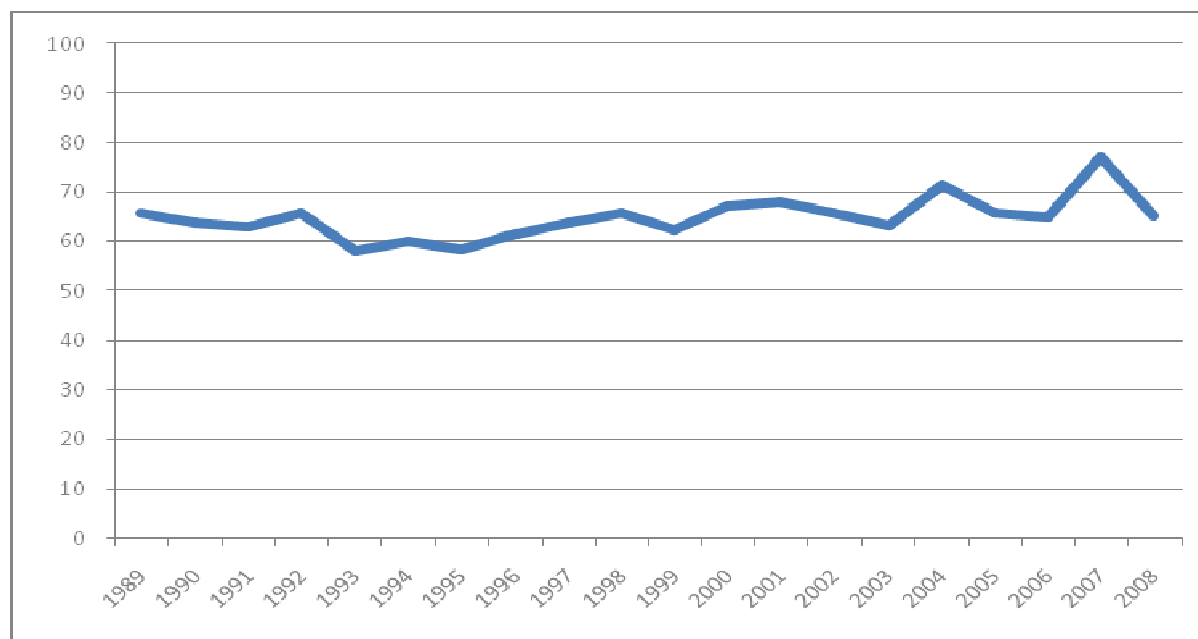
Key factors:

- Indicatori rappresentativi del numero di eventi fieristici, visitatori e le attività commerciali
- Leggera riduzione del numero di eventi fieristici (64 nel 2008 vs 68 nel 2007)
- In calo volumi del comparto turistico

Indicatore *Popolazione*



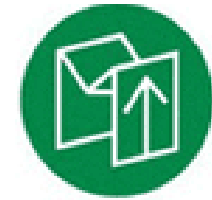
MEGLIOMILANO



Key factors:

- Indicatori rappresentativi dell'analisi evolutiva della popolazione residente
- Saldo naturale in contrazione: -0,79 nel 2008 (-0,15 nel 2007, ma -2,26 nel 2000)
- Tasso di natalità : 0,97%
- % anziani su totale popolazione: 6,79% (in costante aumento dal 2000)

Milano e il contesto internazionale



MEGLIOMILANO

Eurostat 2009

Tasso di occupazione medio 2008 EU-27:

65,9%

IV *Quarter* 2008 : 65,8%

I *Quarter* 2009 : 64,6%

Tasso di disoccupazione medio 2008 EU-27:

7,0%

Eurostat Regional Yearbook 2009

Tasso di occupazione medio 2007 EU-27:

65,4% (nel 2006 64,4%)

Obiettivo: 70% entro il 2010

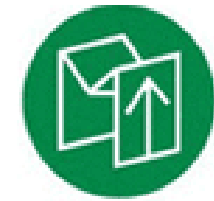
(Consiglio Europeo di Lisbona)

Tasso di disoccupazione medio 2007 EU-27:

7,2% (8,2% nel 2006)



Milano e il contesto internazionale



MEGLIOMILANO

City*	Excl. rent New York = 100	Ind. rent New York = 100
Oslo	112.5	88.1
Zurich	108.4	84.7
Copenhagen	108.4	81.8
Geneva	106.8	85.5
Tokyo	102.0	85.3
New York	100.0	100.0
Helsinki	94.5	74.4
Vienna	93.5	68.9
Paris	93.3	76.6
Dublin	92.7	76.3
Munich	92.3	69.5
Caracas	91.0	76.6
Frankfurt	90.8	70.6
Luxembourg	90.6	69.8
Los Angeles	88.1	72.7
Stockholm	87.0	65.5
Rome	86.7	69.4
Lyon	85.2	62.2
Dubai	84.9	78.4
Brussels	84.7	67.6
London	84.6	69.9
Barcelona	83.5	65.3
Amsterdam	83.0	64.4
Singapore	82.0	70.7
Chicago	82.0	72.0
Madrid	81.0	63.1
Berlin	81.0	59.8
Hong Kong	80.9	75.2
Milano	79.3	69.6
Milano	78.9	64.4
Toronto	78.9	63.0
Montreal	76.3	59.6
Tel Aviv	75.5	57.3
Istanbul	74.2	58.9
Lisbon	74.0	57.8
Athens	72.7	54.6
Nicosia	72.7	56.6
Sydney	68.5	56.6
Doha	67.6	62.2
Ljubljana	64.3	48.1
Shanghai	64.1	48.9
São Paulo	63.3	48.9
Seoul	62.9	50.9
Riga	62.7	44.2
Auckland	62.3	49.6
Taipei	61.7	48.3
Manama	59.7	48.9
Rio de Janeiro	59.6	44.9
Bratislava	59.4	45.7
Bangkok	58.7	41.0
Prague	57.5	43.6
Beijing	57.4	42.5
Tallinn	57.4	41.3
Vilnius	56.7	41.7
Warsaw	55.8	42.4
Moscow	55.6	50.4
Budapest	54.4	41.8
Sofia	52.5	39.3
Kiev	52.1	38.5
Lima	50.5	35.6
Buenos Aires	50.4	37.0
Santiago de Chile	50.0	36.9
Nairobi	49.2	37.6
Johannesburg	48.6	36.2
Jakarta	47.8	37.3
Bogotá	47.1	36.4
Bucharest	46.0	35.7
Mexico City	45.4	34.3
Cairo	45.3	31.9
Kuala Lumpur	43.2	29.8
Manila	39.3	28.7
Delhi	37.6	28.0
Mumbai	30.9	24.9

Prices and Earnings 2009, UBS

Indagine su prezzi e redditi di 73 grandi città mondiale

Livello dei prezzi:

Milano si colloca al **trentesimo** posto tra le città monitorate dall'analisi

Le città più care al mondo risultano essere Oslo, Zurigo, Copenaghen, Ginevra, Tokyo e New York

Differenza media nei prezzi delle diverse categorie di beni/servizi di circa il 35% tra le città dell'Europa occidentale e le città dell'Europa orientale

Milano e il contesto internazionale



MEGLIOMILANO

City ¹	New York	gross — 100	net New York — 100
Copenhagen		125.5	93.5
Zurich		115.8	119.8
Geneva		111.5	107.5
New York		100.0	100.0
Oslo		93.4	83.8
Los Angeles		91.3	92.2
Munich		87.9	77.4
Luxembourg		85.4	96.4
Frankfurt		84.4	76.8
Dublin		84.1	98.7
Brussels		82.3	74.9
Helsinki		81.3	83.2
Miami		80.5	83.2
Chicago		80.2	78.9
Amsterdam		79.1	71.0
Berlin		75.7	72.4
Stockholm		74.5	71.0
Tokyo		74.0	83.0
Vienna		72.0	73.9
Sydney		70.0	74.1
London		69.0	73.4
Paris		68.8	70.2
Lyon		67.8	70.7
Toronto		65.4	67.6
Montreal		64.4	67.8
Milano		63.7	60.8
Nicosia		56.3	69.2
Madrid		55.1	62.9
Barcelona		54.9	61.5
Rome		50.4	47.5
Athens		44.9	46.0
Lidzon		44.8	48.8
Ljubljana		43.7	36.3
Auckland		40.4	44.1
Tel Aviv		39.7	45.4
Dubai		38.3	52.9
Hong Kong		33.7	42.3
Seoul		30.3	32.3
Taipei		29.5	35.5
Singapore		26.8	31.3
Moscow		26.3	30.9
Tallinn		26.1	28.7
Johannesburg		25.7	26.7
Manama		25.0	33.1
Prague		24.8	26.9
Sao Paulo		24.7	28.6
Istanbul		22.2	23.0
Vilnius		21.8	20.9
Rio de Janeiro		21.7	23.0
Riga		21.5	22.6
Warsaw		21.4	21.2
Bratislava		21.2	23.4
Doha		20.5	28.3
Caracas		20.1	25.3
Budapest		18.6	16.1
Bucharest		15.4	15.5
Buenos Aires		15.4	17.6
Bogota		15.2	17.9
Shanghai		15.1	16.2
Lima		15.0	16.4
Santiago de Chile		14.6	16.5
Kuala Lumpur		14.3	16.6
Sofia		13.4	13.9
Beijing		12.5	13.8
Kiev		11.0	12.3
Bangkok		10.8	14.2
Cairo		10.1	10.9
Nairobi		8.0	8.7
Mexico City		7.8	9.4
Delhi		6.8	8.2
Manila		6.2	7.3
Jakarta		5.8	6.9
Mumbai		5.0	6.1

Prices and Earnings 2009, UBS

Indagine su prezzi e redditi di 73 grandi città mondiale

Livello dei salari:

Milano si colloca al **ventiseiesimo** posto tra le città monitorate dall'analisi.

Le città con stipendi più alti risultano essere: Copenhagen, Zurigo, Ginevra e New York

I lavoratori dell'Europa occidentale ricevono un salario di circa tre volte più alto dei colleghi dell'Europa orientale
 → *“jobs go east while workers emigrate to the west”*

Milano e il contesto internazionale



MEGLIOMILANO

Location	2009 Rank	2009 Score	2008 Score	2008 Rank	1990 Rank
London	1	0.85	0.80	1	1
Paris	2	0.56	0.57	2	2
Frankfurt	3	0.33	0.32	3	3
Barcelona	4	0.28	0.26	5	11
Brussels	5	0.28	0.28	4	4
Madrid	6	0.23	0.22	7	17
Munich	7	0.21	0.20	9	12
Amsterdam	8	0.20	0.24	6	5
Berlin	9	0.18	0.20	8	15
Milan	10	0.15	0.11	13	9
Geneva	11	0.14	0.12	11	8
Hamburg	12	0.11	0.10	17	14
Zurich	13	0.11	0.13	10	7
Birmingham	14	0.10	0.08	21	-
Düsseldorf	15	0.10	0.12	12	6
Manchester	16	0.10	0.11	14	13
Lisbon	17	0.09	0.10	16	16
Dublin	18	0.09	0.10	15	-
Lyon	19	0.09	0.09	18	18
Stockholm	20	0.08	0.08	20	19
Prague	21	0.07	0.08	19	23
Rome	22	0.07	0.06	25	-
Warsaw	23	0.06	0.07	24	25
Leeds	24	0.06	0.05	28	-
Copenhagen	25	0.06	0.07	23	-
Budapest	25	0.06	0.08	22	21
Istanbul	27	0.05	0.04	29	-
Vienna	28	0.05	0.05	26	20
Glasgow	29	0.04	0.05	27	10
Bucharest	30	0.04	0.03	31	-
Helsinki	31	0.03	0.03	30	-
Moscow	32	0.03	0.03	32	24
Oslo	33	0.03	0.03	33	-
Athens	34	0.02	0.03	34	22

In 1990 only 25 cities were included in the study.
Base: 500
Scores have been rounded.

European Cities Monitors 2009

Intervistati 500 tra i maggiori dirigenti d'azienda del mondo sull'attrattività delle città europee

Risultati:

Milano recupera tre posizioni rispetto alla graduatoria del 2008 e si porta al decimo posto (come nel 2006)

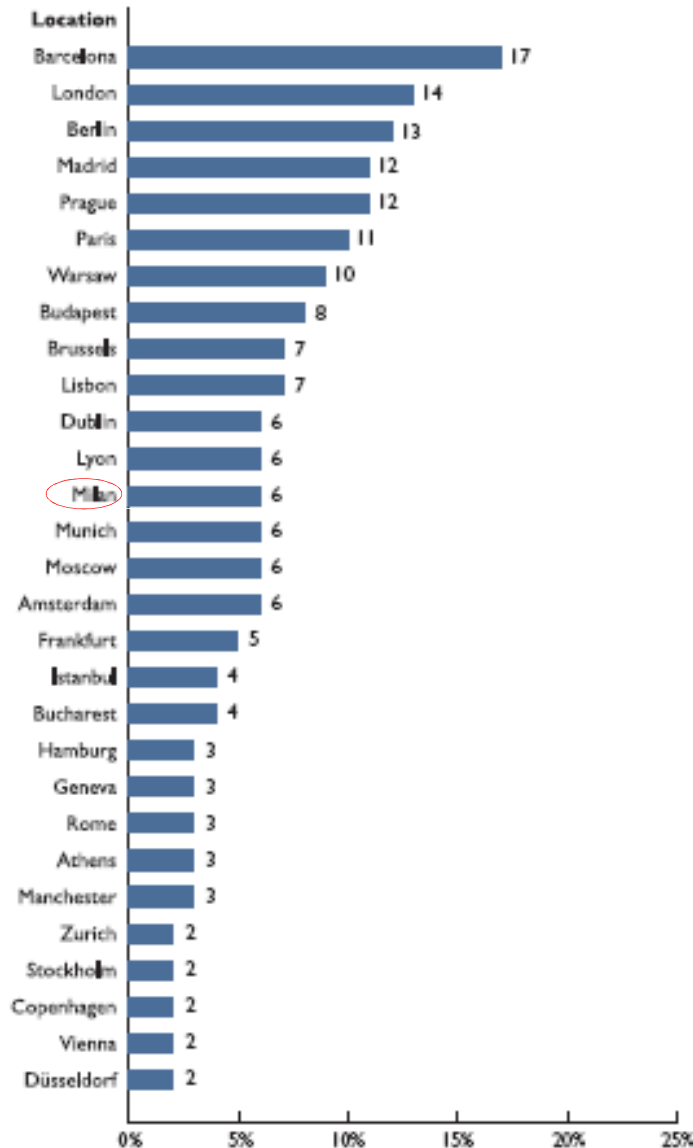
Nelle prime tre posizioni si collocano Londra, Parigi e Francoforte, che stazionano ai vertici della classifica fin dal 1990

Birmingham risulta essere la città che registra i principali miglioramenti su scala mondiale

Milano e il contesto internazionale



MEGLIOMILANO



Base: 500

European Cities Monitors 2009

Sondaggio a 500 tra i maggiori dirigenti d'azienda del mondo sull'attrattiva delle città europee

Risultati:

Tra le città che si sono di più adoperate per ottenere progressi:

Milano figura al nono posto insieme ad altre cinque città (tutte ottengono 6 preferenze)

Al primo posto è saldamente posizionata Barcellona

New York viene indicata dalla maggioranza come città più attraente, per una espansione al di fuori del continente europeo