



PRIMO RAPPORTO SULL'INFANZIA E L'ADOLESCENZA A MILANO

Indice

1. La fotografia

2. Le aree di attenzione

3. Gli sviluppi



Premesse

- Articolazione territoriale {
 - ZONE (quella usata)
 - QUARTIERI
 - NIL

- Modalità di lettura {
 - SERIE STORICHE
 - DISAGGREGAZ.



	M	F
ITA		
STR		

- Disponibilità dei dati

Popolazione

1. Istruzione

2. Salute e Benessere

3. Disagio e Protezione



La popolazione di Milano

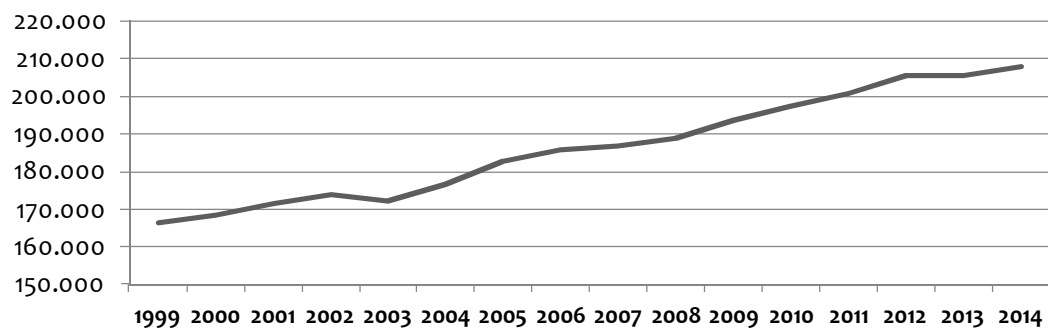
Popolazione totale 1999-2014



Popolazione totale per genere e cittadinanza

	M	F		M	F
ITA	43%	49%	ITA	38%	43%
STR	4%	4%	STR	9%	9%
	1999			2014	

Popolazione under18 1999-2014



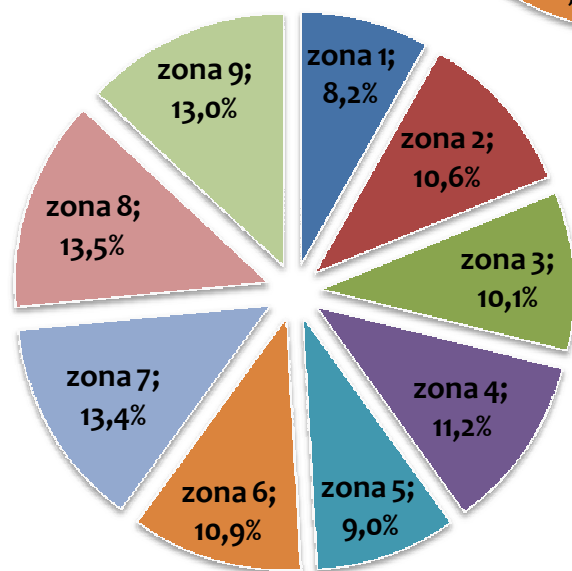
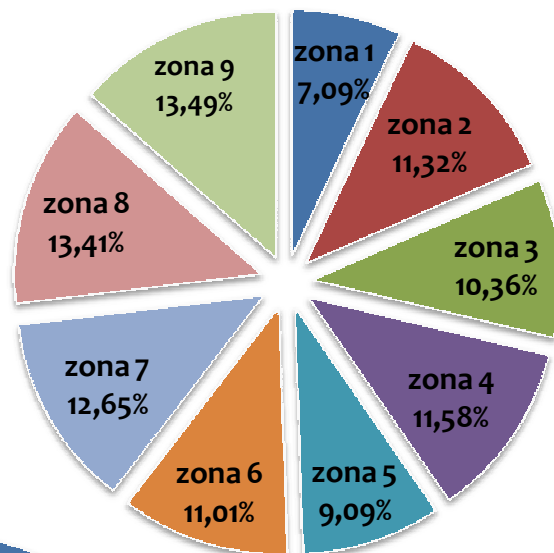
Popolazione under18 per genere e cittadinanza

	M	F		M	F
ITA	46%	44%	ITA	39%	36%
STR	5%	5%	STR	13%	12%
	1999			2014	



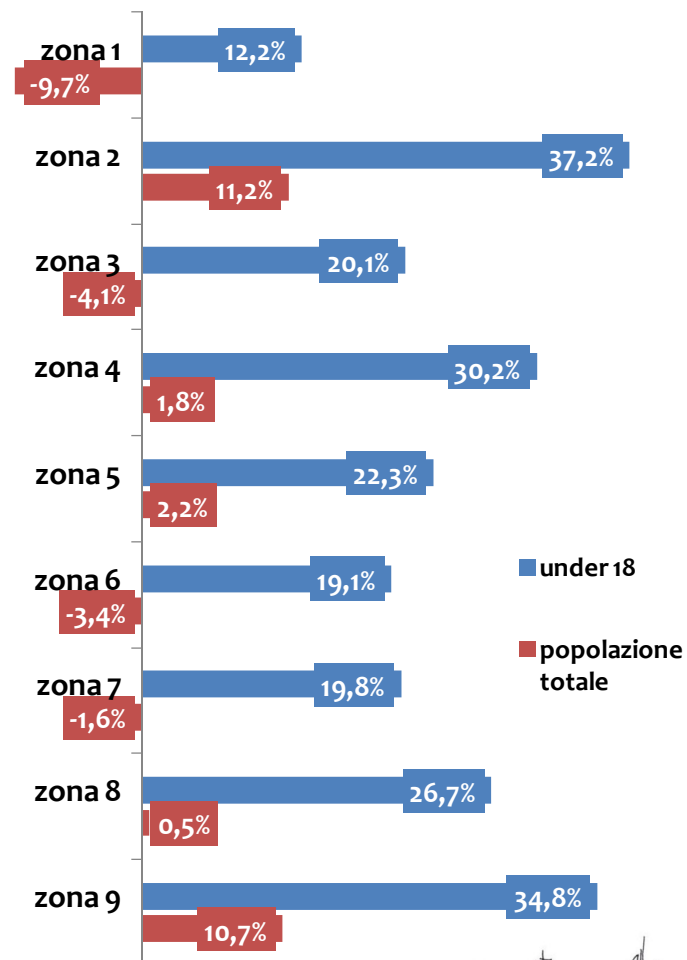
L'articolazione territoriale

Popolazione totale 2014



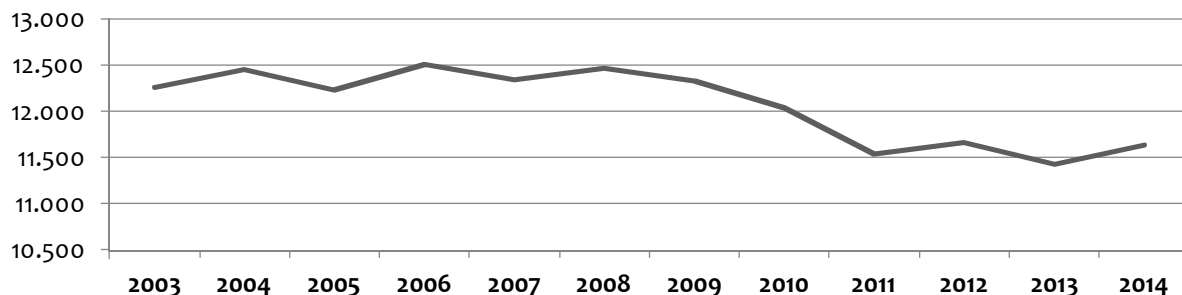
Popolazione under18 2014

Variazione (totali e under18) 1999-2014



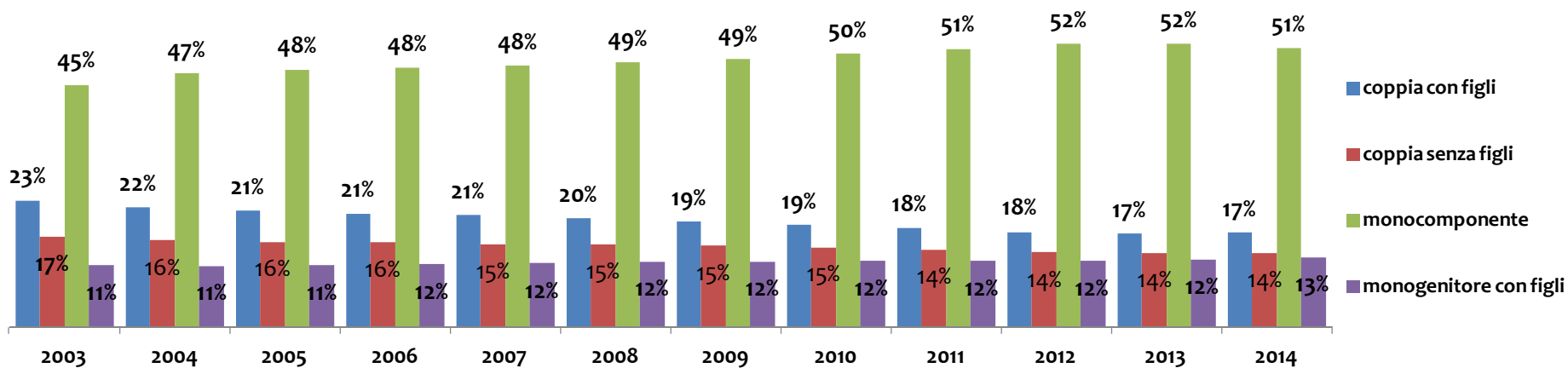
Le nascite e i nuclei familiari

Nascite: 2003-2014

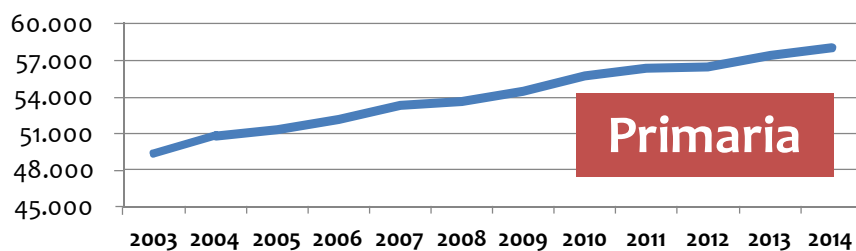
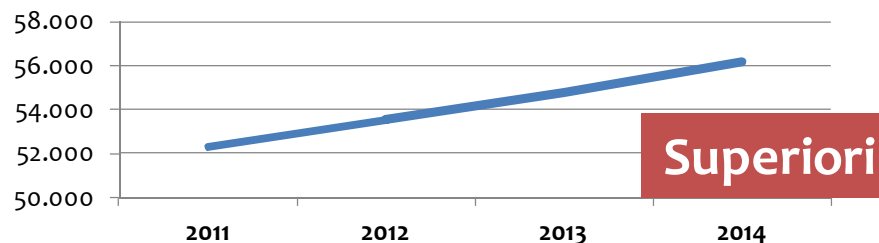
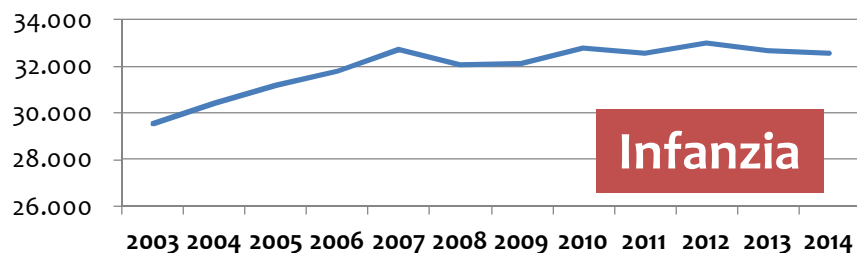
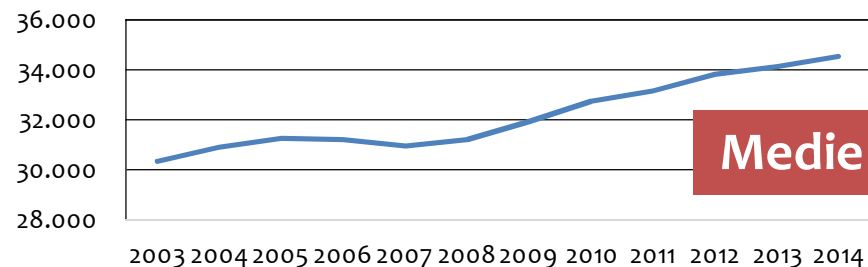
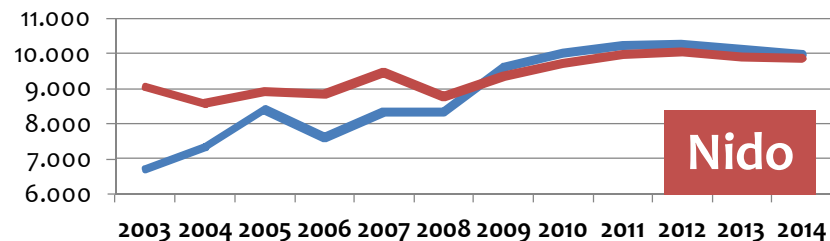


- Nuclei più numerosi monocomponenti
- Crescono le famiglie monogenitoriali
- Si riducono le coppie con figli

Nuclei familiari per tipologia: 2003-2014



Il sistema scolastico



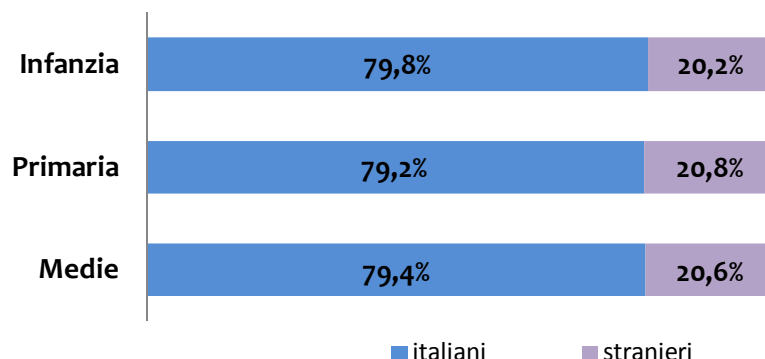
Nel 2014 gli **alunni con disabilità** iscritti alla scuola dell'infanzia sono l'**1.3%**, alla scuola primaria il **3.5%**, alle medie il **4.6%**

L'**interruzione scolastica** nel 2014 coinvolge lo **0.6%** degli alunni nella scuola primaria e l'**1.1%** nella scuola media



Alcuni approfondimenti

Alunni per
cittadinanza
(2014)



Dal 2012 al 2014 gli **alunni stranieri** aumentano nella scuola d. infanzia del 4%, alle elementari del 9%, alle medie del 2%

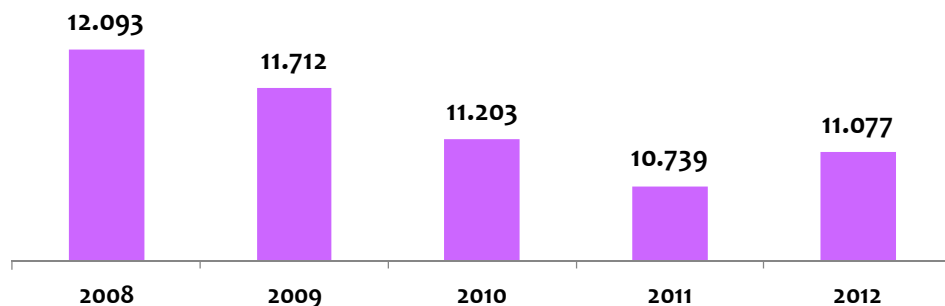
Copertura scolastica: 2014

minori per fascia d'età		copertura scolastica	iscritti per ordine scolastico	
35.499	0-2 anni		28 %	asilo nido
36.223	3-5 anni	90 %	scuola infanzia	32.550
59.648	6-10 anni	97 %	primaria	57.999
33.976	11-13 anni	102 %	secondaria 1°	34.536
42.733	14-17 anni	160 %	secondaria 2°	68.430

La **copertura** è più alta nelle scuole dell'obbligo; al nido una copertura del 28%, mentre alle superiori e, in parte, alle medie si ha una copertura *che supera il 100%*

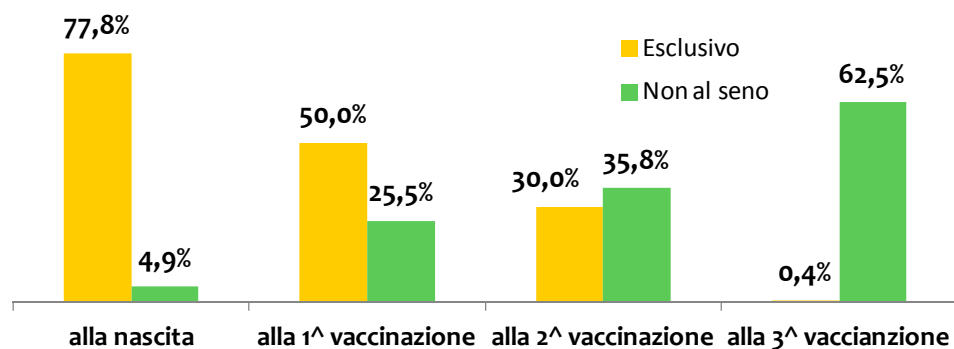


La salute



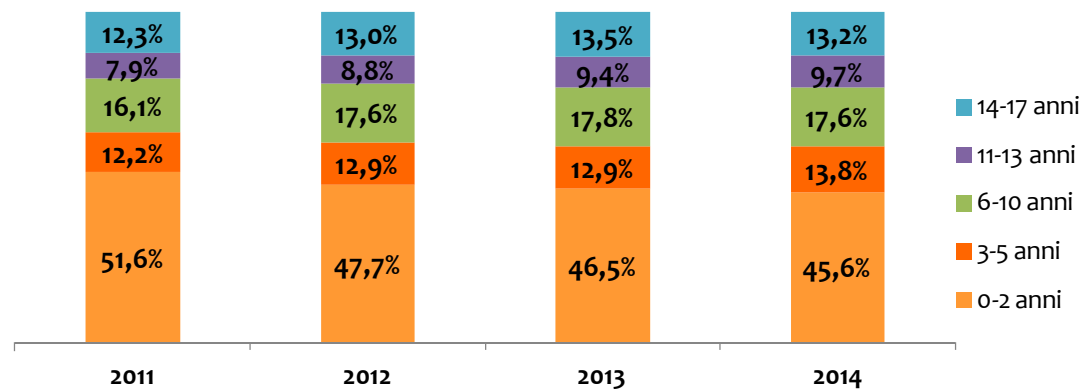
Numero nati vaccinati: 2008-2012

Il grafico riporta il numero dei vaccinati dal 2008 al 2012. Mediamente il 94% dei nuovi nati sono vaccinati.



Allattamento: 2012

L'allattamento esclusivo alla nascita coinvolge il 77,8% e supera lo standard del 75% indicato da OMS/UNICEF

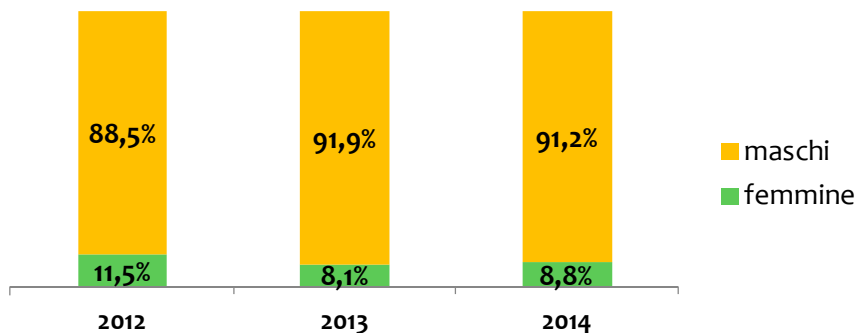


Minori ospedalizzati: 2011-2014

Diminuisce il numero dei bambini ospedalizzati, con prevalenza per degenza ordinaria; la degenza si attesta sui 4-5 giorni

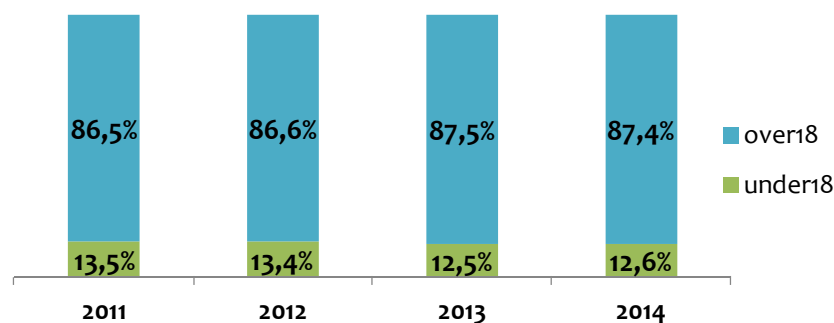


Alcune criticità



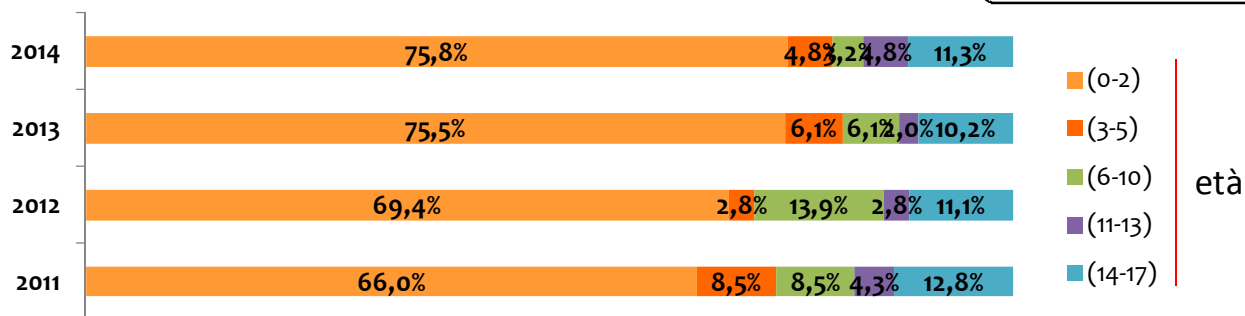
Under18 con dipendenze assistite: 2012-2014

I dati si riferiscono solo a under18 assistiti dall'ASL di Milano



Vittimi incidenti stradali: 2011-2014

Gli under18 coinvolti lo sono soprattutto come passeggeri (1288 su 1740)

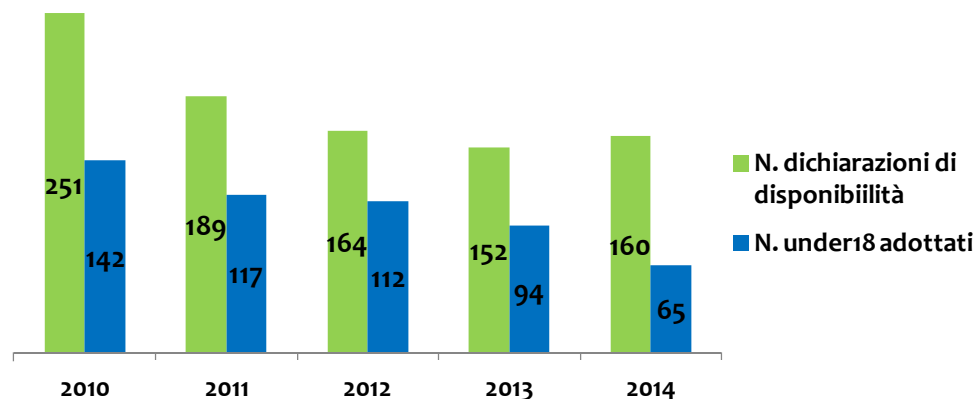


Decessi under18

Dal 2003 al 2014, il dato relativo alla mortalità infantile segna un decremento passando da 57 a 43

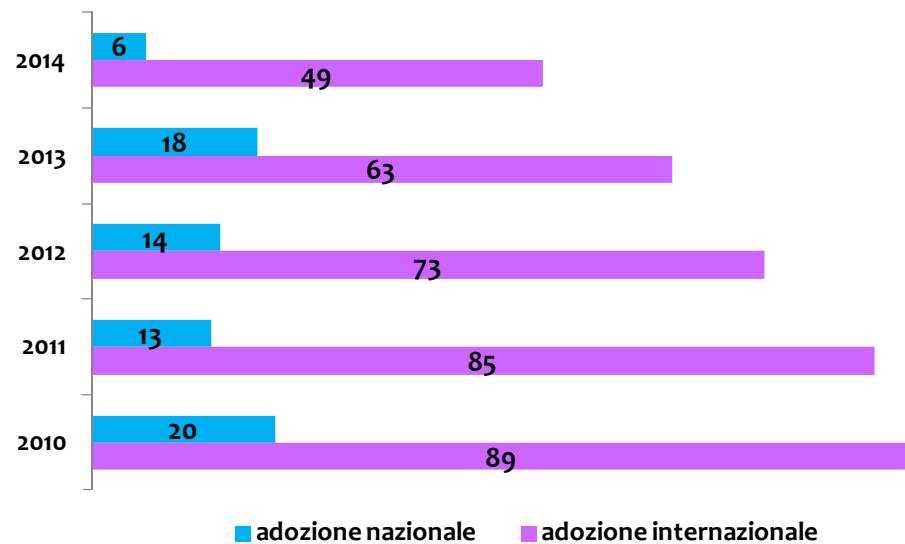


Le adozioni

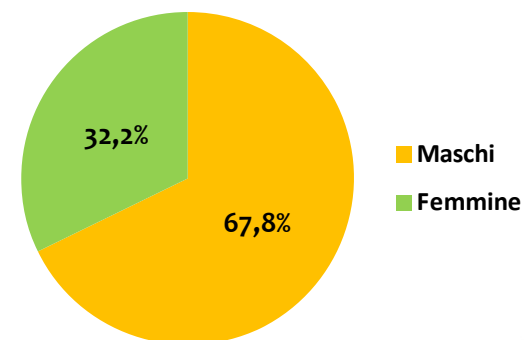


Le **adozioni internazionali** coinvolgono per l'88% età tra gli 1 e i 9 anni

Le **adozioni nazionali** coinvolgono per il 72% neonati entro il primo anno di vita.

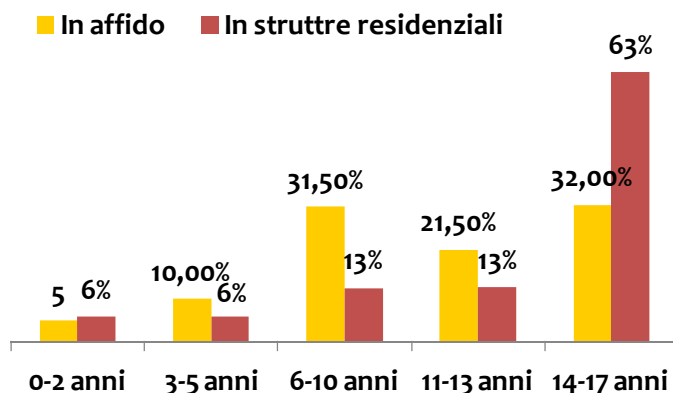


Adozioni internazionali per genere



I minori fuori dalla famiglia

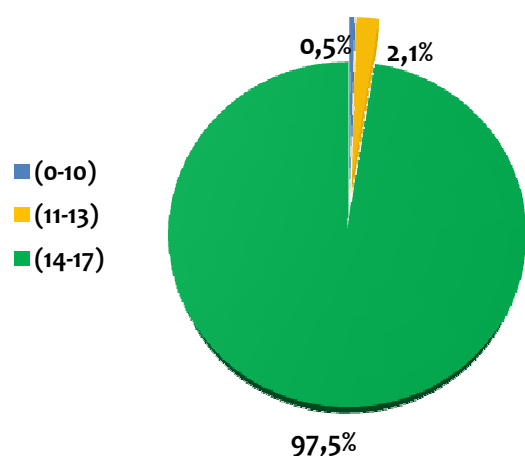
Minori fuori famiglia: 2014



Per l'82% sono in strutture residenziali

Minori denunciati: 2014

Nel 2014 aumentano le segnalazioni di reati commessi da under18:
per il 75% sono furti,
per il 21% rapine.



Minori stranieri non accompagnati: 2014

Prevalentemente maschi, per il 97% tra i 14 e i 17 anni



Tre possibili sviluppi

▪ Trend



- tre indici di area (e la loro dinamica)
- un indicatore complessivo ?

▪ Squilibri



- articolazione territoriale (zone ?)
- un indicatore complessivo ?

▪ Obiettivi Unicef



- una città amica dei bambini



Verso una città amica dei bambini

9

per diventare amica, una città deve avviare un percorso basato sull'attuazione dei **passi per costruire città amiche dei bambini** come definiti dall'unicef

1

Garantire la partecipazione delle bambine e dei bambini.

2

Avere un quadro legislativo amico delle bambine e dei bambini.

3

Sviluppare una strategia per i diritti dell'infanzia in città.

4

Creare un'unità o un meccanismo di coordinamento per i diritti dell'infanzia.

5

Attuare una valutazione e un'analisi dell'impatto sull'infanzia.

6

Avere un bilancio adeguato per l'infanzia.

7

Stendere un regolare rapporto sulla condizione dell'infanzia in città.

8

Diffondere una conoscenza sui diritti dell'infanzia tra gli adulti e i bambini.

9

Sostenere un'istituzione indipendente di advocacy per l'infanzia.



Il gruppo di lavoro

UNICEF Milano

- Fiammetta Casali
- Eliana Restivo
- Benedetta Rossi

MeglioMilano

- Monica Bergamasco
- Alberto Colorni
- Lucia Ivona
- Federica Pilla

La ricerca è disponibile al sito www.meglio.milano.it

